

# CATÁLOGO DO ITEM IMPORTADO

## Pleito de Inclusão de Ex-Tarifário

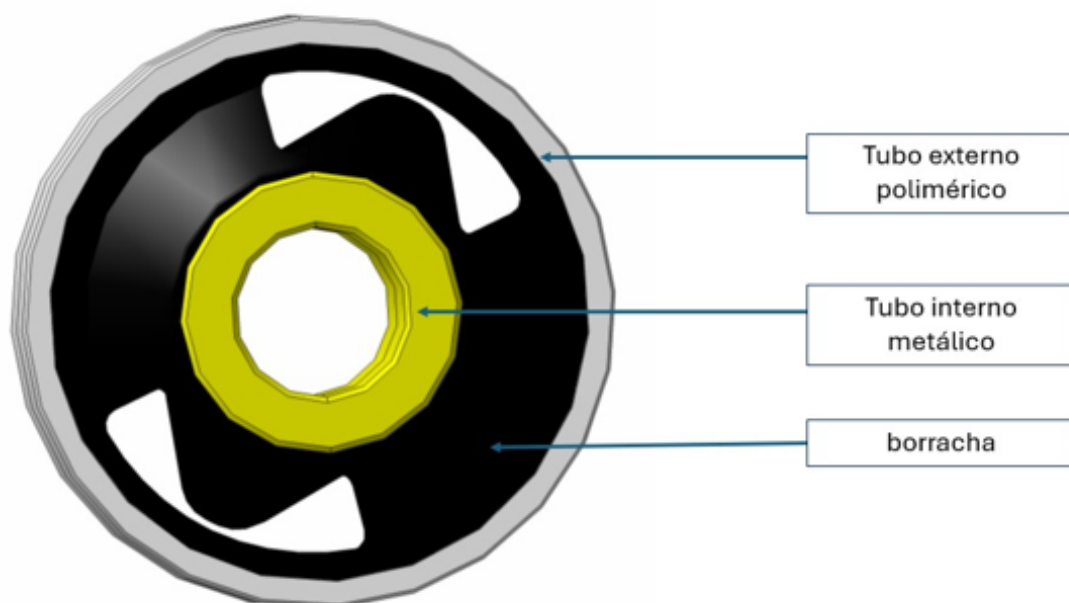
Número de Controle SDIC	NCM	Sugestão de descrição do ex-Tarifário
D88-23I	4016.99.90	Adaptador vulcanizado; contendo tubo metálico interno (DIN EN 10305-2 E275+C) com tratamento superficial, tubo polimérico externo (PA 6.6+20 por cento GF+10 por cento GB) e bucha de borracha natural (SAE J200 M4 AA 617); com diâmetro interno do tubo metálico de 12,05 mm (+ 0,25/-0 mm) e externo de 20,0 mm (+/-0,2 mm), diâmetro externo do tubo polimérico de 42,0 mm (+/- 0,25 mm), comprimento do tubo interno de 47,5 mm (+/- 0,25mm) e do tubo externo de 35 mm, com resistência elétrica máxima de 5 megaohms; para fabricação de amortecedor veicular; com função de evitar ruído e absorver impacto; com aplicação em automóveis, veículos comerciais leves.

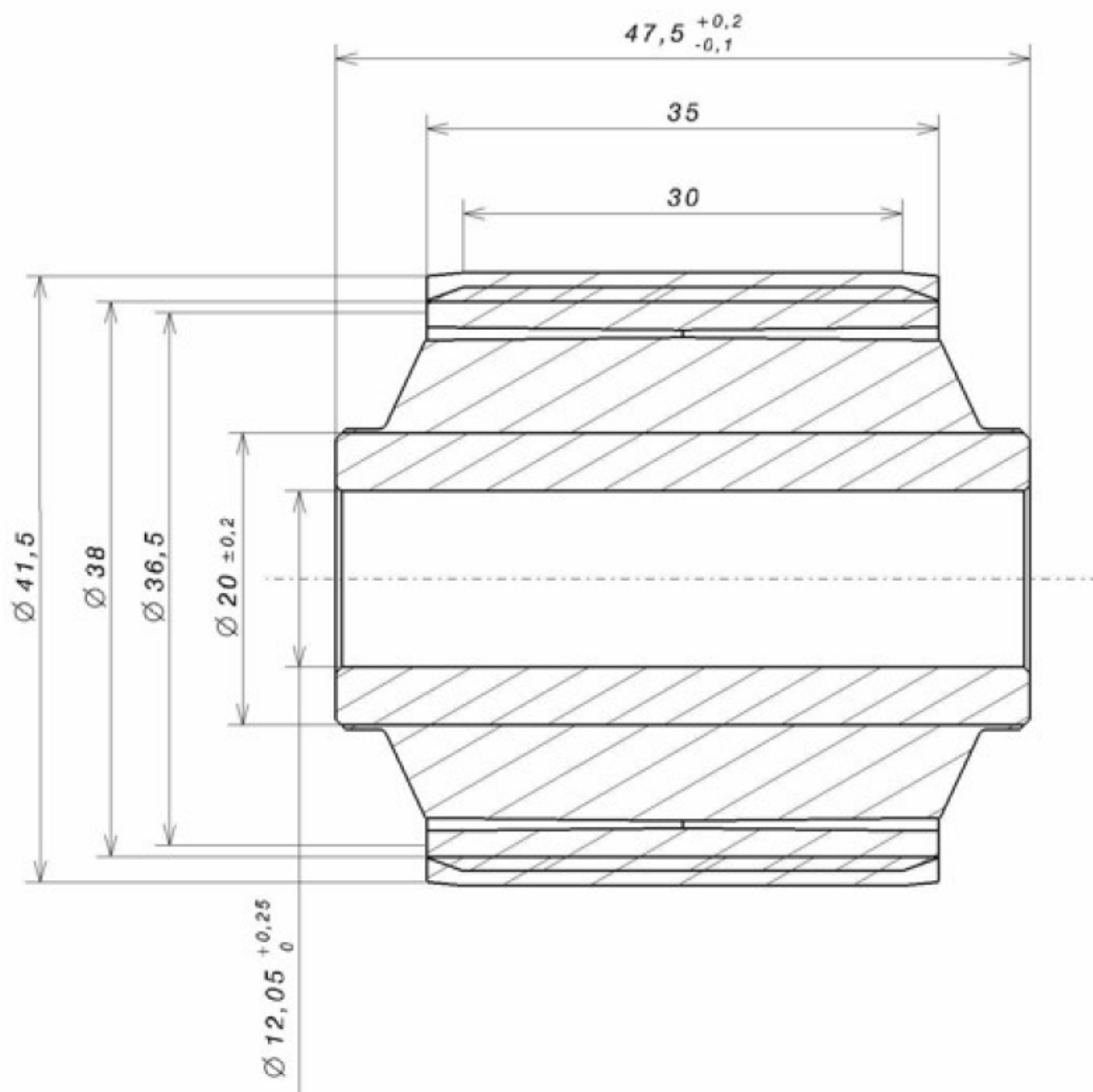
### 1. Especificações técnicas detalhadas da autopeça

*(características quantitativas e qualitativas, por exemplo: dimensões, materiais de fabricação, especificações de trabalho/funcionamento [torque, potência, resistência, tensão, corrente, dureza, vazão, condutibilidade, temperatura etc.], características de hardware, software, características físicas, dentre outras inerentes a cada produto):*

Diâmetro interno do tubo metálico de 12,05 mm (+ 0,25/-0 mm) e externo de 20,0 mm (+/-0,2 mm), diâmetro externo do tubo polimérico de 42,0 mm (+/- 0,25 mm), comprimento do tubo interno de 47,5 mm (+/- 0,25mm) e do tubo externo de 35 mm, com resistência elétrica máxima de 5 megaohms

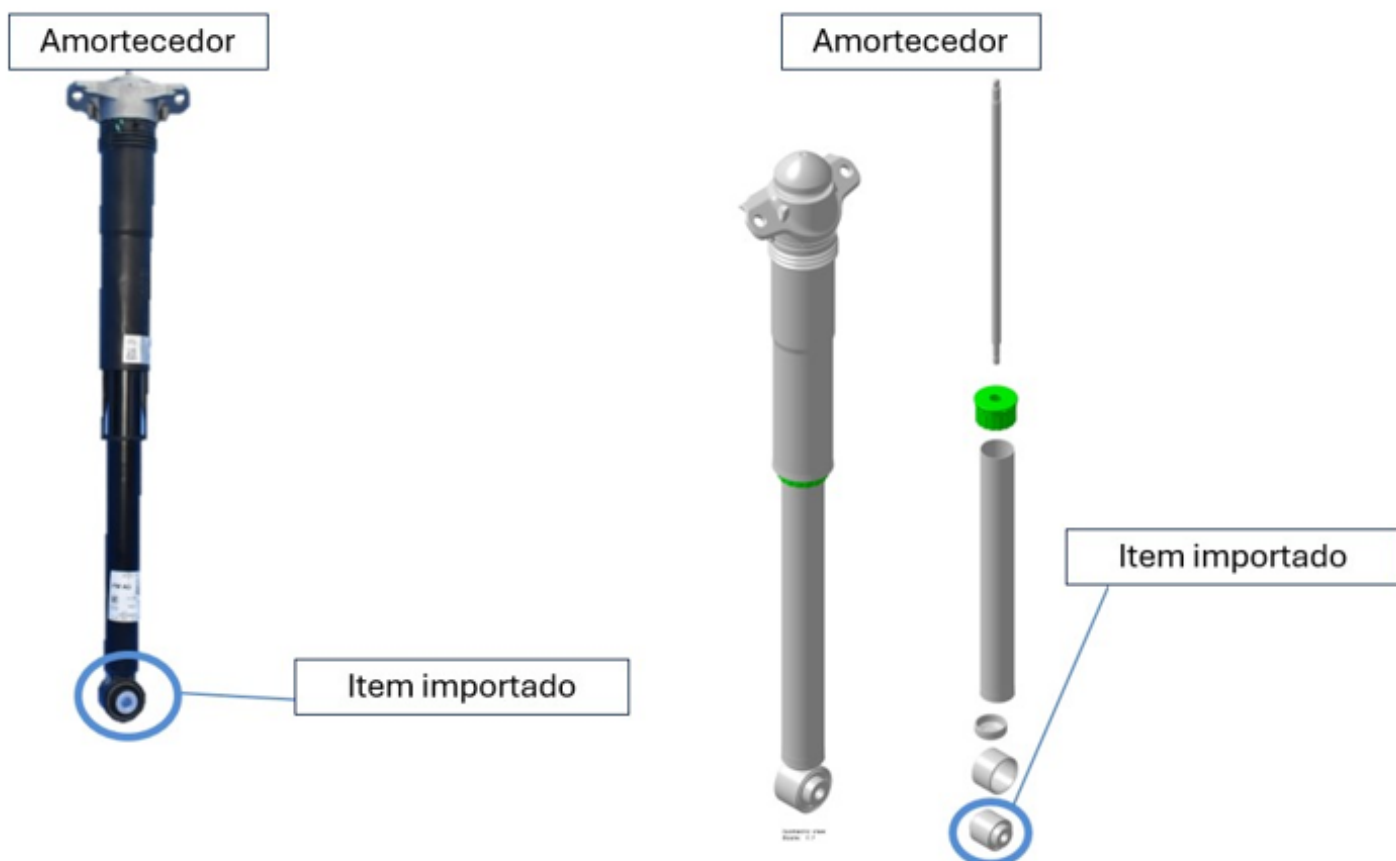
### 2. Imagens da autopeça importada e/ou desenho esquemático *(obrigatório conter as principais dimensões em milímetros):*





**3. Aplicação do item importado** *(em qual produto fabricado pela empresa pleiteante o item importado será incorporado).*

Aplicado em: amortecedor veicular



**4. Função do item importado no produto fabricado pela empresa pleiteante do ex-tarifário:**

Evitar ruído e absorver impacto

Veículos(s): automóveis, veículos comerciais leves